

Hringvegurinn – Áhugaverðir staðir

Rannsóknarráðstefna Vegagerðarinnar 28. október 2016

Sóley Jónasdóttir

Yfirlit erindis

- Verkefnið
- Aðrir þátttakendur
- Framsetning gagna
- Aðdragandi
- Myndir
- Umræða

Verkefnið

- Skráning á þeim stöðum **Þjóðvegur nr. 1** þar sem fólk, einkum erlendir ferðamenn, stöðva í vegkanti til að taka myndir með tilheyrandi slyshættu.
- Umfjöllun um skráða staði, þ.e. hvað það er á staðnum sem fangar athygli ferðamanna.
- Kortlagning staðarins.

Aðrir þátttakendur

- Ferðapjónustuaðilar

- SBA Norðurleið
- Tanni Travel
- Gtyrfingsson
- Guðmundur Jónasson
- Hópbílar hf.
- Reykjavík Excursion
- Snæland Grímsson

- Vegagerðin

- Páll Hlöðver Kristjánsson
- Gunnar Bóasson
- Magnús Jóhannsson
- Ari B. Guðmundsson
- Reynir Gunnarsson
- Ágúst Freyr Bjartmarsson
- Páll Halldórsson
- Jóhann B. Skúlason
- Guðni Eðvarðsson og Valgeir Ingólfsson

Í Ljósavatnsskarði

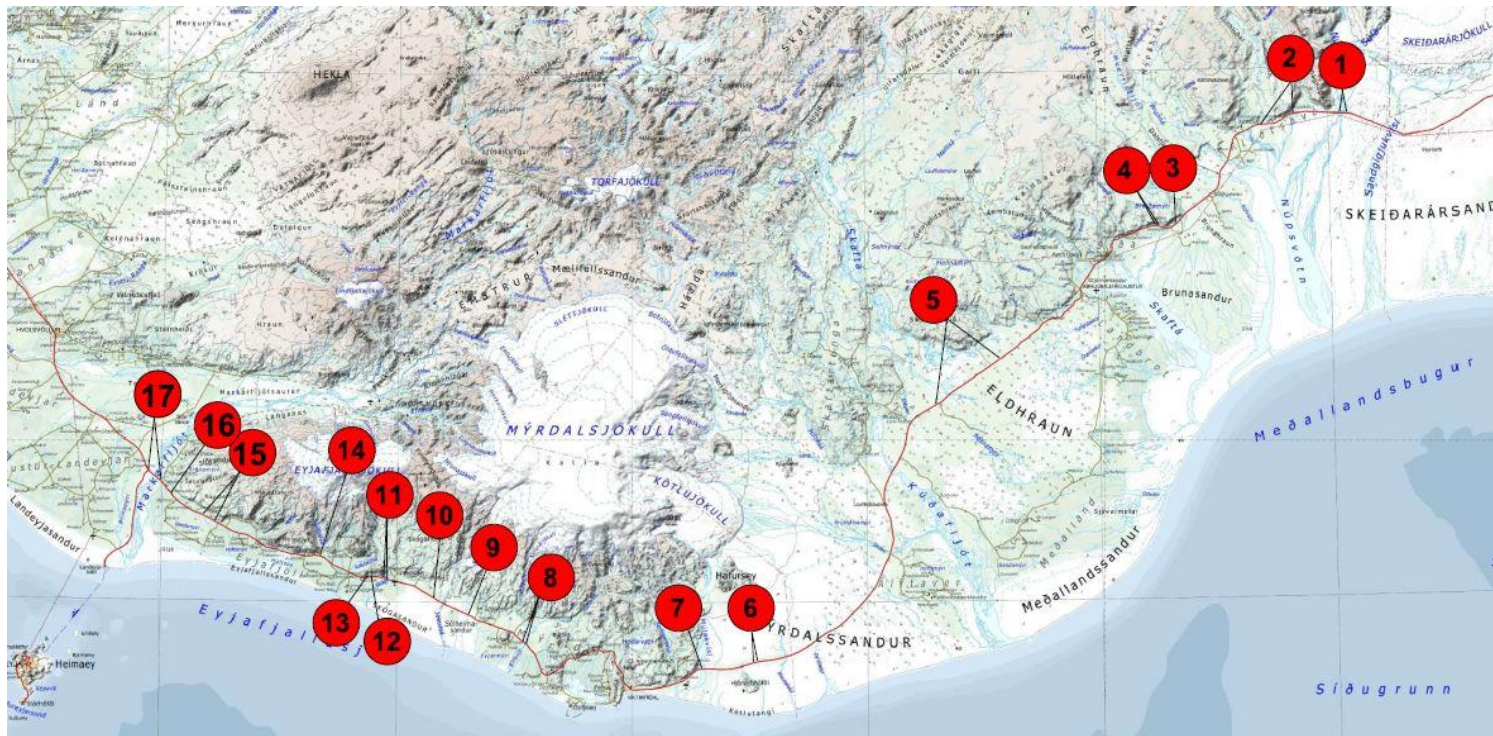




FAGMENN
ÖRYGGI
FRAMSÝNI



Birting niðurstaðna – umdæmi Víkur í Mýrdal

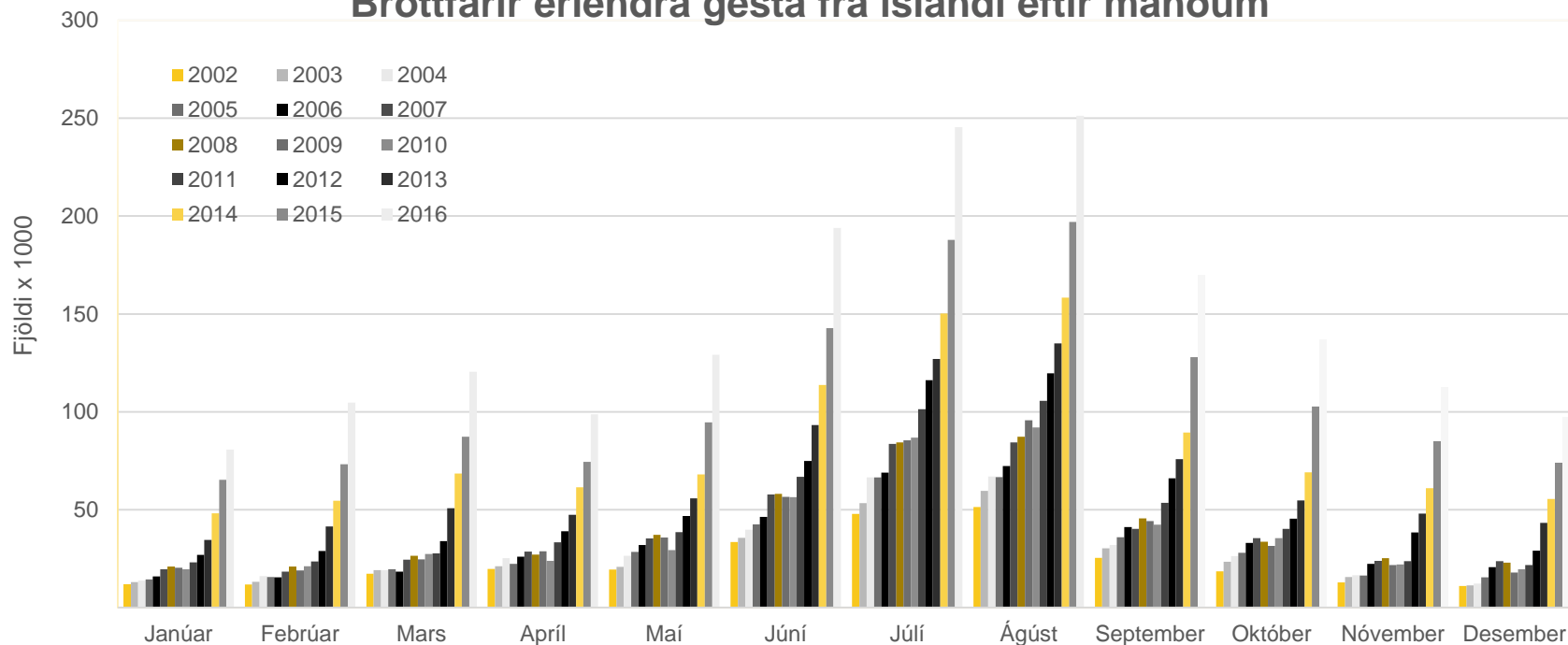


Aðdragandi verkefnis

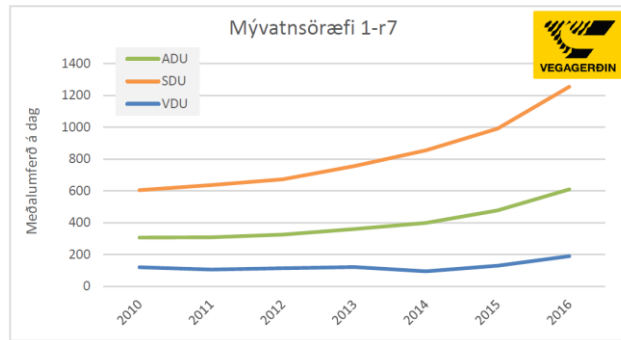
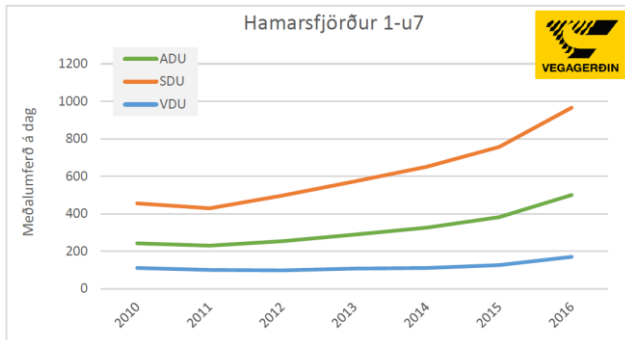
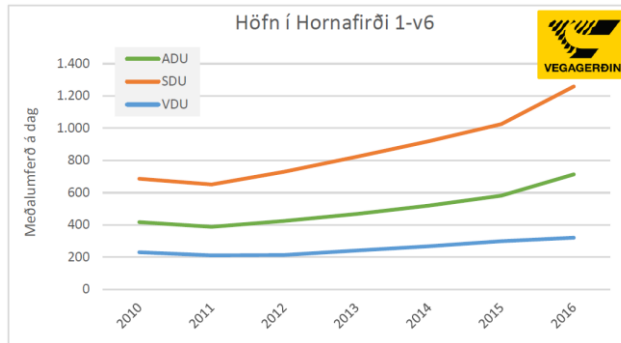
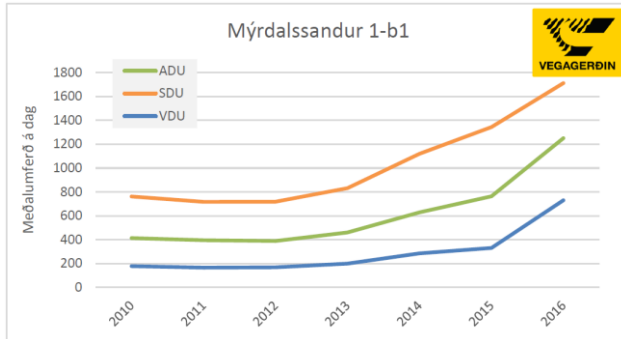
- Fjölgun ferðamanna
- Aukin umferð
- Umferðaröryggi
- Þjóðfélagsumræða

Fjölgun ferðamanna

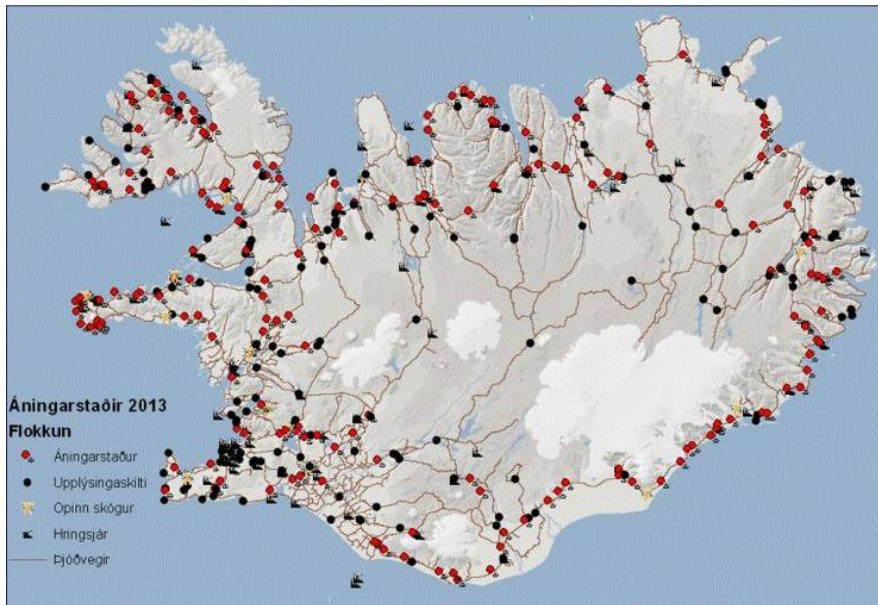
Brottfarir erlendra gesta frá Íslandi eftir mánuðum



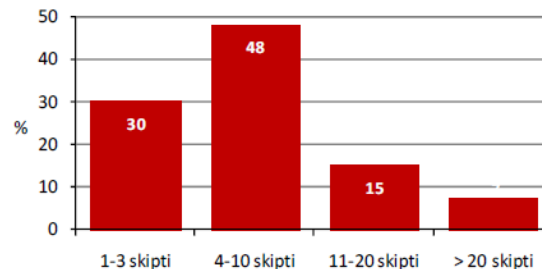
Umferðaraukning



Áningastaðir



Tíðni á notkun áningarstaða
meðal erlendra ferðamanna sumarið 2015



Skógar





FAGMENN
ÖRYGGI
FRAMSÝNI



Sólheimasandur



FAGMENN
ÖRYGGI
FRAMSÝNI





FAGMENN
ÖRYGGI
FRAMSÝNI



Jökulsárlón



FAGMENN
ÖRYGGI
FRAMSÝNI





FAGMENN
SKA
ÖRYGGI
FRAMSÝNI





FAGMENNSKA
ÖRYGGI
FRAMSÝNI





FAGMENN
ÖRYGGI
FRAMSÝNI





FAGMENN
ÖRYGGI
FRAMSÝNI



Hlíðarsandur milli Hvalness og Hvalnesskriða





FAGMENN
ÖRYGGI
FRAMSÝNI





FAGMENNSKA
ÖRYGGI
FRAMSÝNI





FAGMENNSKA
ÖRYGGI
FRAMSÝNI





FAGMENN
ÖRYGGI
FRAMSÝNI





FAGMENN
ÖRYGGI
FRAMSÝNI



Umræða

- Breytingar í ferðamennsku
- Umferðaröryggi
- Fjölgun áningarstaða
- Merkingar
- Fjármagn

Takk fyrir

FAGMENNSKA
ÖRYGGI
FRAMSÝNI

